



**FAMILIEN
BILDUNG**
Wedel e.V.

**BILDUNG, BEGEGNUNG, BETREUUNG,
BERATUNG & BEGLEITUNG**

PROGRAMMHEFT

2. Halbjahr 2026

BAUQUALITÄT AUS WEDEL SEIT ÜBER 60 JAHREN

REHDER WOHNUNGSBAU

EIGENTUMSWOHNUNGEN / MIETWOHNUNGEN
GEFÖRDERTER WOHNUNGSBAU



@rehder.wohnungsbau

rehder_wohnungsbau



www.rehder-wohnungsbau.de | 04103 – 91 51 0

AUCH IM KLEINEN GANZ GROSS!

Langbehn
ELEKTROTECHNIK

- Kundendienst
- Elektroinstallationen
- Einbruchmelde-/Videoanlagen
- E-Mobilität/Photovoltaik



Rissener Str. 102 ■ 22880 Wedel ■ Tel. 0 41 03 25 36 ■ www.langbehn-elektrotechnik.de

INHALT

Liebe Leserinnen und Leser,



wir sind gespannt, wie euch unsere Angebote gefallen. Schreibt uns gern eure Ideen und Anregungen. Oder vielleicht möchtet ihr selbst bei uns als Kursleitung arbeiten? Einen Einblick erhaltet ihr ab Seite 6. Wir freuen uns über engagierte Menschen, die unser Kursprogramm bereichern möchten.

Herzliche Grüße

Monja Buche

Impressum

FAMILIENBILDUNG WEDEL E.V.

Bahnhofstraße 58, 22880 Wedel

www.familienbildung-wedel.de
info@familienbildung-wedel.de
04103 / 803 29 80

VORSTÄNDIN Monja Buche

BÜROZEITEN

Mo - Fr 9.00 - 12.00 Uhr

BANKVERBINDUNG

IBAN DE95 2215 1730 0000 2462 71
Stadtsparkasse Wedel

GESTALTUNG Irina Karelina

DRUCK C.D.C. Heydorns GmbH

Inhalt

- 2 Ansprechpartnerinnen
- 4 Kursempfehlungen
- 6 Kursleitung werden
- 8 Familienzentrum
- 9 Treffpunkte
- 10 Frühe Hilfen – Aufsuchende Familienarbeit
- 11 Willkommensbesuche
- 12 Familienpatenschaften
- 13 Web-Tipps
- 14 Kindertagespflege
- 15 Vertretungsstützpunkte
- 16 Beratungen
- 18 Baby-Signale
- 19 Kinderseite
- 20 Buchtipps
- 21 Mama lernt Deutsch
- 22 Kursangebot
- 30 Schenefeld
- 32 Gut zu wissen



Druckprodukt mit finanziellem

Klimabeitrag

ClimatePartner.com/13032-2506-1004

Vorständin

MONJA BUCHE | 04103 / 803 29 80 | buche@familienbildung-wedel.de

Verwaltung / Öffentlichkeitsarbeit

BETTINA BACHMEIER | **ANNETTE LÜDECKE** | **ANJA REHDER**
04103 / 803 29 80 | info@familienbildung-wedel.de

Finanzen

BETTINA BACHMEIER | 04103 / 803 29 80 | info@familienbildung-wedel.de

Koordination Eltern-Kind-Bereich

VERA NESTEROVA | 04103 / 803 29 80 | info@familienbildung-wedel.de

Familienzentrum

JULIANE SIMON | 04103 / 803 29 80 | info@familienbildung-wedel.de

Frühe Hilfen - Aufsuchende Familienarbeit

URTE BRANDT | 04103 / 803 29 80 | info@familienbildung-wedel.de

Familienpatenschaften

IMKE MÜLLER-MAACK | 04103 / 803 29 80 | info@familienbildung-wedel.de

Kindertagespflege

ANNETTE BULL | **LISA CLAASSEN** | **NICOLE EIDENBERG** | **DANIELA KNAUF**
04103 / 803 29 83 | kindertagespflege@familienbildung-wedel.de

Vertretungsstützpunkte Kindertagespflege

MARYLEN DUNSKY | 0176 / 179 914 62 | vertretung-ktp@familienbildung-wedel.de

FÜR SICHERUNG UND AUSBAU UNSERER ARBEIT SIND WIR AUCH AUF SPENDEN ANGEWIESEN. SPENDENKONTO:
Stadtparkasse Wedel | IBAN DE95 2215 1730 0000 2462 71



SPIELY

SPIELY E.V. SCHENEFELD
DIE BÜCHEREI FÜR SPIELE FÜR SCHENEFELD UND UMGEBUNG!

2X AN DEN SCHENEFELDER GRUNDSCHULEN:
GORCH-FOCK-STR. 51 / MI 15:30 - 18:00 UHR
WURMKAMP 6 / DO 15:30 - 18:00 UHR

KOSTENFREIER SPIELNACHMITTAG:
JEDEN 1. SONNTAG IM MONAT / 14:00 - 17:00 UHR

MEHR INFOS AUF: WWW.SPIELY.DE



TOLLE BÜCHER • SCHÖNE GESCHENKE • HERRLICHE
GLÜCKWUNSCHKARTEN • ALLES FÜR DIE SCHULE
SCHREIBWAREN • KUSCHELIGES UND FLAUSCHIGES FÜR BABYS

Bahnhofstr. 46 | 22880 Wedel
E-Mail: online@steyer-wedel.de | Telefon: 04103 919370
www.steyer-wedel.de

Öffnungszeiten: Mo - Fr: 9 - 19 Uhr | Sa: 9 - 16 Uhr



Vera Nesterova,
unsere Eltern-Kind-Koordinatorin,
empfiehlt:

Neue Erfahrungen machen

Das kindliche Gehirn braucht Impulse, um sich zu entwickeln. Ein Gehirn wächst, indem viele neue Verbindungen zwischen den Nervenzellen entstehen. Diese Verbindungen bilden sich, wenn Kinder neue Erfahrungen machen und verschiedene Sinneskanäle nutzen. Hier setzen unsere Kurse an. Über Hören, Sehen, Gleichgewichtssinn, Geschmack, Geruch, Berührung und eigene Körperwahrnehmung lernen die Kinder. Wenn Erwachsene mit dem Kind spielen, ihm neue Aktivitäten anbieten und es die Welt entdecken lassen, unterstützen sie seine kindliche Entwicklung.

Je älter die Kinder werden, desto wichtiger wird der Kontakt zu Gleichaltrigen. Durch gemeinsames Spiel sammeln sie Erfahrungen, entwickeln neue Fähigkeiten, verstehen sich selbst besser und entdecken Schritt für Schritt die Welt.



DELFI® für Kinder bis 1 Jahr

DELFI® begleitet euch und euer Baby ab der 6. Woche im ganzen ersten Lebensjahr. Hier habt ihr Zeit, euch ganz auf euer Baby einzustellen und einen intensiven Kontakt aufzubauen. Vielfältige Spielanregungen, die dem Entwicklungsstand der Babys entsprechen, fördern die ganzheitliche Entwicklung. Der Kurs findet in Wedel und in Schenefeld statt.

Babymassage für Kinder von 6 Wochen bis 6 Monaten

Ganz viel Hautkontakt und regelmäßige Kuscheleinheiten von Mama und Papa sind für Babys in den ersten Lebensmonaten wichtig. Denn dadurch entstehen Nähe, Bindung, Geborgenheit und Glücksgefühl bei Groß und Klein. Hier lernen die frischgebackenen Eltern, worauf es bei der Babymassage ankommt, damit sich das Baby rundum wohlfühlt. Der Kurs findet in Wedel statt.

Melody Friends - zweisprachiger Musikkurs für Kinder von 3 bis 4 Jahren

In diesem Kurs entdecken eure Kinder spielerisch die englische Sprache. Mit Liedern, Musik und altersgerechten Spielen tauchen sie ganz natürlich in neue Wörter und Klänge ein. Das Erleben mit allen Sinnen fördert musikalisches Sprachgefühl, Motorik und Selbstvertrauen. Der Kurs findet in Schenefeld statt.

Wasserspaß in der Wedeler Au für Kinder von 3,5 bis 7 Jahren

Gemeinsam gehen wir durch den Wald zur Wedeler Au. Auf dem Weg sammeln wir allerlei Dinge aus der Natur. Damit werden wir am und im Wasser experimentieren. Freut euch auf spannende Entdeckungen und gemeinsame Spiele am Bach! Die Veranstaltung findet in Wedel statt.



Geheimschriften und Codes für Kinder von 8 bis 14 Jahren

Eure Kinder wollten schon immer mal wissen, wie man verschlüsselte Botschaften analysiert und geheime Schriftzeichen oder knifflige Codes entdeckt? Dann sind sie hier genau richtig! Wie man ein kleines Geheimnis verschlüsselt, dürfen sie selbst ausprobieren, zum Beispiel mit geheimer Tinte, einem Zahlencode oder einer Schlüssel-scheibe. Die Veranstaltung findet in Schenefeld statt.



Therapiezentrum mobilis

Krankengymnastik · KG-Gerät
Manuelle Lymphdrainage · Bobath
Manuelle Therapie · OTT® · CMD

Bahnhofstraße 52 · 22880 Wedel · Tel. 04103 / 7501
www.therapiezentrum-mobilis.de
Termine nach Absprache · Alle Kassen

Gesucht und gefunden

Wir freuen uns über engagierte Kursleitungen, die mit ihren Ideen das Kursprogramm in Wedel und in Schenefeld bereichern. Ob Eltern-Kind-Gruppen, Angebote für Kinder mit und ohne Eltern am Wochenende oder Kurse für Erwachsene: Werdet Teil der Familienbildung und bietet Familien eine Möglichkeit, sich zu vernetzen und Neues zu entdecken. Wie der Einstieg gelingt? Das erzählen zwei Kursleiterinnen im Interview.



Seit wann seid ihr bei der Familienbildung Wedel? Und was bietet ihr an?

CHRISTINE REBIEN: Ich bin seit gut zwei Jahren dabei und biete überwiegend kreative Nachmittage für Kinder mit und ohne Eltern an, zum Beispiel das Herbst- und Osterbasteln und die Holzwerkstatt.

HELENE HÜSKEN: Bei der Familienbildung bin ich seit sechs Jahren tätig und gebe als Fitnesstrainerin mit B-Lizenz Sportkurse für Erwachsene im Wasser und an Land.

SEID DABEI!

Kursleitungen arbeiten auf Honorarbasis und werden von der Familienbildung bei der Kursorganisation unterstützt. Wir stehen mit Rat und Tat zur Seite und bieten euch einen strukturierten und sicheren Rahmen.

Wir freuen uns auf euch und eure Kursideen! Meldet euch bei uns unter:

INFO@FAMILIENBILDUNG-WEDEL.DE

Wie seid ihr zur Familienbildung Wedel gekommen?

CHRISTINE REBIEN: Ich wollte Kindern die Möglichkeit geben, sich kreativ auszuüben, das kommt im Alltag manchmal zu kurz. Mit meinen Ideen habe ich mich dann in einer Kurzbewerbung an die Familienbildung gewandt. Beim Kennenlerngespräch haben wir unsere Vorstellungen ausgetauscht und die konkrete Umsetzung besprochen.

HELENE HÜSKEN: Das hat sich einfach so ergeben. Eine Kursleitung der Familienbildung brachte mich damals als Vertretung ins Spiel. Das habe ich gerne gemacht und hatte dann auch schnell eigene Kurse. Die Unterstützung bei der Kursorganisation schätze ich sehr, die Anliegen werden schnell bearbeitet.

Welchen Tipp habt ihr für künftige Kursleitungen?

CHRISTINE REBIEN: Habt den Mut anzufangen und der Familienbildung eure Fragen zu stellen. Es findet sich alles! Und noch ein praktischer Hinweis: Wenn ihr Kurse zu einem Thema für verschiedene Altersgruppen gebt, empfehlen sich zwei Veranstaltungen hintereinander, um den eigenen Aufwand in Grenzen zu halten.

HELENE HÜSKEN: Ich möchte andere Menschen beim Sport motivieren und sie für die Sache begeistern. Die eigene Freude und Motivation weiterzugeben – egal wofür man brennt –, ist mein Tipp für Kursleitungen.

SENIORENPFLERGEHEIM HEUWER

SEIT 1987

Gnäterkuhlenweg 25
22880 Wedel
04103/15065
www.heuwer.de
info@heuwer.de

Ob Baby Café, Beratung oder „nur“ ein offenes Ohr -
Ihr seid da!

Wir möchten Euch auf diesem Wege für eure
unglaublich wertvolle und bemerkenswert
leidenschaftliche Arbeit danken!

Kirsten und Florian Heuwer

Seniorenpflegeheim — Arbeitgeber

Auch bei uns stehen Familien im Mittelpunkt!



9



Das Familienzentrum lädt euch ein!

Unser Familienzentrum unterstützt Familien im Alltag. Kommt mit euren Fragen und Anliegen einfach vorbei. Nutzt außerdem unsere offenen Treffpunkte: kostenfrei und ohne Anmeldung. Knüpft hier wertvolle Kontakte mit anderen Familien, tauscht euch aus und erlebt ein gemeinschaftliches Miteinander.

- Ihr habt Fragen oder wünscht euch Unterstützung?
- Ihr wollt andere Familien treffen?
- Euch fällt zu Hause die Decke auf den Kopf?
- Ihr möchtet euch nach unseren Kursangeboten erkundigen?

Kommt vorbei auf einen Tee oder Kaffee - wir freuen uns auf euch!



JULIANE SIMON

TEL.: 04103 / 803 29 80
 INFO@FAMILIENBILDUNG-WEDEL.DE
 BAHNHOFSTRASSE 58, 22880 WEDEL

FAMILIENFRÜHSTÜCK AM FREITAG

Wir starten mit einem leckeren Frühstück gemeinsam in den Tag. Lasst uns zusammen eine gute Zeit haben!

Bitte meldet euch an: 30. Oktober 2026 & 29. Januar 2027 von 9.30 - 11.30 Uhr
 Beitrag: 3,00 Euro pro Familienfrühstück

Gefördert durch:

Unsere Treffpunkte - kostenfrei und ohne Anmeldung

BABYCAFÉ

FÜR FAMILIEN MIT
KINDERN BIS 1 JAHR

MONTAGS

11.00 - 12.30

DIENSTAGSTREFF

FÜR FAMILIEN MIT KINDERN
VON 1 BIS 3 JAHREN

DIENSTAGS

10.30 - 12.00

MAMA LERNT DEUTSCH

FÜR MÜTTER MIT KINDERN

DONNERSTAGS

13.30 - 15.00

FREITAGSTREFF

FÜR FAMILIEN MIT
KINDERN BIS 4 JAHREN

FREITAGS

16.00 - 17.30

FAMILIENCAFÉ

FÜR FAMILIEN MIT
KINDERN BIS 3 JAHREN

EINMAL IM MONAT

MONTAGS

15.00 - 16.30



Wir stärken Familien!

Frühe Hilfen sind für Familien mit Kindern von 0 bis 3 Jahren da. Denn das Zusammenleben mit einem Säugling oder Kleinkind ist nicht immer leicht. Manchmal hat man sich das Elternsein auch ganz anders vorgestellt.

Im Mittelpunkt unseres Angebotes steht die Entwicklung einer sicheren und guten Beziehung zwischen Eltern und Kind. Wir unterstützen zum Beispiel bei folgenden Fragen:

- Was braucht euer Kind, damit es sich gut entwickelt?
- Wie lässt sich der neue Alltag mit Kind bewältigen?
- Wer kann euch helfen?
- Wo lernt ihr andere Familien kennen?

Unser Angebot richtet sich auch an Schwangere, die Fragen zur Schwangerschaft, Geburt und zur Zeit danach haben.

Wir sind ein Team aus Gesundheitsfachkräften, Pädagoginnen und Familienpatinnen.



URTE BRANDT
 TEL.: 04103 / 803 29 80
 INFO@FAMILIENBILDUNG-WEDEL.DE

Gefördert durch:



Gefördert vom:



Willkommen im Leben!

Mit der Geburt eures Babys beginnt ein neuer, aufregender Lebensabschnitt – voller neuer Erfahrungen und kleiner und großer Fragen.

Ein Willkommensbesuch kann euch in dieser besonderen Zeit Orientierung geben. Unsere Familienkinderkrankenschwester Urte Brandt teilt hilfreiche Informationen rund um das Leben mit Baby und informiert euch über Angebote für Familien. Natürlich ist auch Raum für alles, was euch gerade beschäftigt. Ihr könnt euch außerdem auf ein kuscheliges Kapuzenhandtuch für euer Baby als kleines Willkommensgeschenk freuen.

Wenn ihr euch einen Willkommensbesuch in eurem Zuhause wünscht, meldet euch gerne telefonisch unter **04103 / 803 29 80** oder per E-Mail unter: **INFO@FAMILIENBILDUNG-WEDEL.DE**

GUT ZU WISSEN: Das kostenfreie Angebot richtet sich an Familien, die in Wedel, Schenefeld, Holm, Hetlingen, Haseldorf und Haselau leben.

Gefördert durch:



Physiotherapie

für Kleine und Große

Grit Damerow
Monika Allgaier



Sensorische Integration

Atemtherapie

Bobath

Alle Kassen und privat

Bei der Stadtbücherei Rosengarten 6, 22880 Wedel, Tel. (04103) 80 86 40



Planbare Pausen für Eltern

Der lebendige Familienalltag ist für Eltern mit Babys und Kleinkindern manchmal herausfordernd. Da ist es gut, dass es unsere Familienpatinnen gibt. Sie können euch im Alltag unterstützen.

Unsere Familienpatinnen werden individuell vermittelt und entlasten euch, indem sie sich mit eurem Kind beschäftigen, mit ihm spielen oder spazieren gehen. Die Unterstützung umfasst 1 bis 3 Stunden pro Woche und richtet sich an Familien mit Kindern von 0 bis 3 Jahren. Dieses ehrenamtliche Angebot ist kostenfrei und orientiert sich am Konzept der Bundesstiftung Frühe Hilfen. Es ergänzt die professionelle Hilfe unserer Frühe Hilfen-Koordinatorin Urte Brandt.

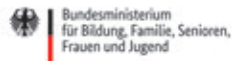


IMKE MÜLLER-MAACK
TEL.: 04103 / 803 29 80
INFO@FAMILIENBILDUNG-WEDEL.DE

Gefördert durch:



Gefördert vom:



Expertise im Internet

Das Internet mit seinen vielen und schnell abrufbaren Informationen ist praktisch. Aber: „Dr. Google“ hat nicht immer recht. Auf folgenden Internetseiten erhaltet ihr fachlich gesicherte und gut verständliche Infos für euer Familienleben.



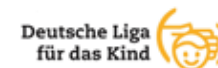
Checklisten rund um die Geburt

Praktische Checklisten für die Zeit vor und nach der Geburt findet ihr auf dem Familienportal des Bundes. Damit ihr wisst, was wann zu erledigen ist.



Seelisch gesund aufwachsen

Was Kinder brauchen, um seelisch gesund aufzuwachsen, hat der Verein Deutsche Liga für das Kind auf Merkblättern und in kurzen, mehrsprachigen Filmen zusammengefasst.



Medien und Kleinkinder

Tipps zur Medienerziehung und zum altersgerechten Umgang mit digitalen Medien bietet die Initiative „Schau hin!“ vom Bundesfamilienministerium und weiteren Kooperationspartnern.





Was bietet Kindertagespflege?

Tagesmütter und -väter betreuen maximal 5 Kinder gleichzeitig, die meisten sind unter 3 Jahre alt. Die Betreuung findet im eigenen Haushalt oder in angemieteten Räumen statt. Die Kindertagespflegepersonen sind selbstständig tätig und schließen Betreuungsverträge mit den Eltern ab. Kindertagespflege ist der Betreuung in Kindertagesstätten gleichgestellt. Das bedeutet, dass die Eltern ein Wunsch- und Wahlrecht haben und die Elternbeiträge gleich hoch sind.

Ihr seid auf der Suche nach einer Betreuung für euer Kind oder möchtet euch über Kindertagespflege informieren? Vereinbart gerne einen Beratungstermin.

ANSPRECHPARTNERINNEN

Tel.: 04103 / 803 29 83 | kindertagespflege@familienbildung-wedel.de



FÜR UETERSEN
ANNETTE BULL

**FÜR HEIDGRABEN / GROSS NORDEDE /
HASELDORF / HASELAU / NEUENDEICH / HEIST /
HOLM / HETLINGEN / MOORREGE**
LISA CLAASSEN



FÜR TORNESCH
DANIELA KNAUF

FÜR WEDEL / SCHENEFELD
NICOLE EIDENBERG



Gefördert durch:



Unsere Vertretungsstützpunkte

Eure Tagesmutter oder euer Tagesvater fällt plötzlich aus? Hier haben wir eine Lösung: unsere Vertretungsstützpunkte. **Wer Vertretungsbedarf hat, meldet sich bitte telefonisch oder per SMS unter: 0176 / 179 914 62**

DIE „ELBHÜPFER“ IN WEDEL

In unseren Räumlichkeiten in der Bahnhofstraße 58 bieten Marylen Dunsky und Juliane Simon Kindern eine liebevolle, am Kind orientierte Betreuung in einem familienähnlichen Rahmen. Unsere kindgerechten Räume laden dazu ein, spielerisch die Welt zu entdecken und sich auszuprobieren. Bei uns erleben die Kinder Verlässlichkeit und finden gleichzeitig Anregungen für ihre Entwicklung.



Mit Offenheit, Respekt und Wertschätzung begleiten wir die Kinder auf ihrem individuellen Entwicklungsweg. Denn jedes Kind bringt eigene Stärken, Interessen und Potenziale mit, bei dessen Entfaltung wir die Kinder unterstützen. Jedes Kind ist bei uns willkommen!

Unser Leitsatz: „Und am Ende des Tages sollen deine Füße dreieckig, deine Haare zerzaust, deine Augen leuchtend sein und dein Gesicht lachen.“ (Autor*in unbekannt)

KOMMT VORBEI!

Zum Kennenlernen bieten wir regelmäßig ein Familiencafé an. Weitere Informationen findet ihr auf Seite 23 in diesem Heft und auf unserer Website: WWW.FAMILIENBILDUNG-WEDEL.DE

Gefördert durch:



Beratungen als erste Orientierung

Bei uns findet ihr Beratung für unterschiedliche Lebenssituationen – ohne lange Wartezeiten und zu günstigen Einstiegspreisen.

Diese Angebote sind als Orientierungshilfen gedacht. Damit ihr wichtigste Fragen klären, erste weitere Schritte einleiten oder danach klarer sehen könnt. Detailliertere Informationen zu den Beraterinnen findet ihr auf unserer Website.

Für die Beratungen können wir euch zwei Termine zu dem angegebenen Preis ermöglichen. Wie es nach der Orientierungsberatung weitergehen kann, besprecht ihr gemeinsam mit der jeweiligen Beratungsperson.

Solltet ihr einen vereinbarten Termin nicht wahrnehmen können, dann gebt bitte bis 24 Stunden vorher Bescheid.

**Die Anmeldung erfolgt über das Büro der Familienbildung:
Tel.: 04103 / 803 29 80 oder info@familienbildung-wedel.de**

Ballettschule

im MSH Wedel & ballettstudio blankenese

- Ballett zeitgemäß und professionell
- Kinder ab 2,5 mit Eltern
- Kinder 4 - 6 Jahre, Schulkinder
- Spitze -Teens - Leistungstraining - Ew.
- studierte Ballettpädagogen
- Bildungskarte wird anerkannt

ABC-Straße 16 • 22880 Wedel
0163 98 91 893 • 040 860 146

www.ballett-wedel.de
Ballettunterricht nach Royal
Academy of Dance London



Entwicklungssprechstunde für Familien mit Kindern bis 3 Jahren

URTE BRANDT

Koordinatorin Frühe Hilfen / Familienkinderkrankenschwester
Gebühr: kostenfrei

Entlastende Gespräche

KATHARINA PARBST-KEIL

Diplom-Psychologin
Gebühr: kostenfrei

Beratung für Eltern von Kindern mit ADS/ADHS

NINA HARTMANN

Elterntainerin für ADHS, Entspannungspädagogin
Gebühr: 45,00 €
(auch online)

Familienberatung für Eltern und Paare

ULRIKE GSCHWENDTNER-SCHÜTT

Pädagogin, ElternCoach und familylab-Familienberaterin
nach Jesper Juul
Gebühr: 45,00 €

Familien- und Paarberatung

MARISE GREY

Familiencoach
Gebühr: 45,00 €
(auch online)

Begleitung von Eltern mit Sternenkindern

UTE SPARBIER

zertifizierte Trauerbegleiterin
Gebühr: 45,00 €

Beruflicher Wiedereinstieg, Um- oder Neuorientierung, Vereinbarkeit von Familie und Beruf, Mental Load

MARTINA PICHON

WEP Beratungsstelle Frau & Beruf
Gebühr: kostenfrei

Hallo Baby, wie geht es dir?

Zum Glück zeigen Babys von Geburt an, was sie brauchen – und auch, was ihnen nicht guttut. Eltern können lernen, diese Signale wahrzunehmen und zu verstehen, um ihr Baby einfühlsam zu unterstützen (Co-Regulation). Hier ein paar Beispiele.



Euer Baby ist offen und aufmerksam, wenn es ...

- seinen Kopf zu dir wendet und dich lebhaft anschaut
- lächelt, brabbelt oder gluckst
- eine entspannte Körperhaltung hat und sich weich und fließend bewegt

Euer Baby bringt sich selbst ins Gleichgewicht, wenn es ...

- ausdruckslos guckt oder seinen Blick abwendet
- gähnt oder Grimassen schneidet, zum Beispiel die Stirn runzelt
- sich an sich selbst oder seiner Kleidung festhält

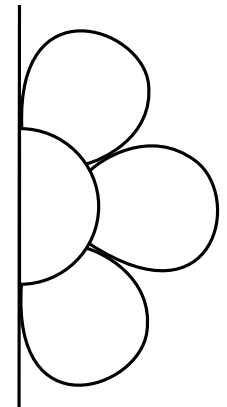
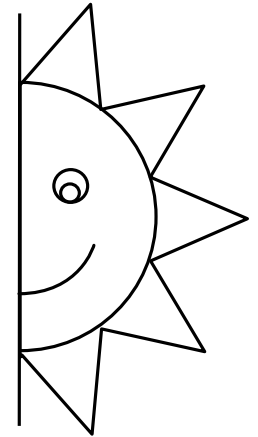
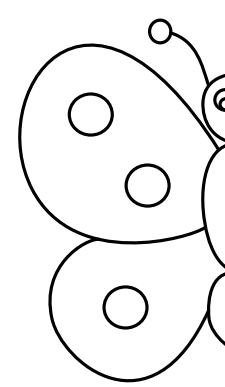
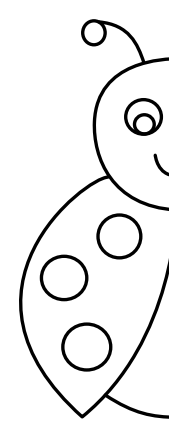
Euer Baby braucht eine Pause, wenn es ...

- seinen Kopf und seinen Körper von dir wegdreht
- den Rücken überstreckt und sich von dir wegdrückt
- wild mit den Armen rudert

Ihr habt Fragen?

Wenn ihr mehr wissen wollt oder unsicher seid, was euch euer Baby sagen möchte, dann hilft unsere Familienkinderkrankenschwester Urte Brandt gerne weiter. Sie berät Familien mit Kindern von 0 bis 3 Jahren in ihrer Entwicklungssprechstunde. Diese findet dienstags von 13.30 bis 15 Uhr in der Familienbildung Wedel, Bahnhofstraße 58, statt.

Zeichne die fehlende Hälfte und male aus.



Kolossale Katastrophe

Eine unachtsame Sekunde und deine Gefühlswelt steht Kopf! Eben war es nur ein Donnerstagnachmittag. Einer von den Guten sogar, denn ein Besuch im Naturkundemuseum steht nicht jeden Tag im Kalender. Ein Tag, der vielversprechend daherkommt und sich dann binnen Sekunden doch in die kolossalste Katastrophe verwandelt, die man sich nur vorstellen kann.

Voller Vorfreude betritt Juri an diesem Donnerstagnachmittag die Dino-Ausstellung im Museum und ist überwältigt von dem riesengroßen Dinosaurierskelett. Viele Menschen hat es heute in das Museum gelockt, und alle stehen sie nun gleichermaßen beeindruckt vor dem Brachiosaurus-Skelett, das den gesamten Raum ausfüllt. Hätte sich der kleine Wellensittich, der jeden Abend eine Runde durch das Museum dreht, nicht gerade jetzt auf den Weg gemacht, dann wäre Juri heute vollbepackt mit neuen Eindrücken und Erfahrungen glücklich wieder nach Hause geschlendert. Aber der kleine Wellensittich macht sich auf zu seiner abendlichen Museumsrunde und trifft prompt auf Juris Angst vor Vögeln. Juri stolpert und bringt ganz aus Versehen das gigantische Dino-Skelett zum Einsturz. Alle starren Juri an, als stünde sein Name auf der Tafel, die Auskunft über das Exponat gibt. Schlimmer kann es nicht werden! Dieses schreckliche Gefühl in Juri ist riesengroß und schwer. Sicher wird es nie wieder verschwinden. Das war kein Missgeschick, das war eine kolossale Katastrophe! Dann atmet Juri tief ein und aus, und die fremden Menschen, die ihn eben noch anstarrten, bittet er um Hilfe. Als alle beim Wiederaufbau mit anpacken und sogar ihre eigenen kolossalen Katastrophen mit Juri teilen, wird seine kopfstehende Gefühlswelt leichter. Ein wunderbares Kinderbuch für Kinder ab vier Jahren, mit fantasievollen Illustrationen, das auf den Punkt bringt, worum es geht: Katastrophen, ob kolossal oder klein, muss man nicht allein bewältigen.



KOLOSSALE KATASTROPHE HANNAH BRÜCKNER

NordSüd Verlag AG, 2025 | ab 4 Jahren | 18,00 Euro

Spiel- und Sprachcafé: Mama lernt Deutsch

Eine gemeinsame Sprache hilft beim Verstehen, Kennenlernen und Wohlfühlen. In entspannter Atmosphäre könnt ihr euch kennenlernen und miteinander auf Deutsch sprechen. Unsere Kursleiterin unterstützt euch dabei. Bringt eure Kinder gerne mit. Sie werden in dieser Zeit betreut und können gemeinsam spielen und Neues entdecken. Das Angebot ist kostenfrei.

Speak German, make friends and feel at home! Come join us in our warm and welcoming location. Meet other moms and practice your German. Our friendly host will help you along the way. Kids are welcome too! They can play and have fun together. This offer is free of charge.

یک زبان مشترک کمک میکند تا بهتر همدیگر را بفهمیم، آشنا شویم و احساس راحتی کنیم. در یک فضای آرام میتوانید با هم آشنا شوید و به زبان آلمانی صحبت کنید. آموزگار کورس ما شما را در این کار همراهی م یکنند. کودکان خود را نیز با خود بیاورید. آنها در این مدت مراقبت میشوند و م یتوانند باهم بازی کنند و چیزهای جدید یاد بگیرند. این برنامه رایگان است.



DONNERSTAGS | 13.30 - 15.00



FAMILIENBILDUNG WEDEL | BAHNHOFSTRASSE 58, WEDEL



KOSTENFREI, OHNE ANMELDUNG

ALLE UNSERE BUCHTIPPS FINDET IHR AUCH BEI UNS
IN DER FAMILIENBILDUNG - KOMMT GERNE ZUM DURCHBLÄTTERN
UND STÖBERN VORBEI!

Übersicht über unser Kursangebot

Meldet euch jetzt für eure Wunschkurse über unsere Website WWW.FAMILIENBILDUNG-WEDEL.DE an! Dort findet ihr auch genaue und immer aktuelle Informationen.

 Willkommen von Anfang an		
WAS	WANN	
DELFI® – Entwicklungsbegleitung im 1. Lebensjahr	montags freitags freitags	08.45 - 10.15 09.00 - 10.30 10.45 - 12.15
Babycafé für Familien mit Kindern bis 1 Jahr – kostenfrei und ohne Anmeldung	montags	11.00 - 12.30
Mein erster Spielplatz für Kinder von 4 bis 8 Monaten	mittwochs	09.15 - 10.15
Erste Hilfe für Babys und Kleinkinder	Mittwoch, 23. September 2026	14.00 - 16.30
Babymassage für Kinder von 6 Wochen bis 6 Monaten (4x)	freitags, 6. - 27. November 2026	14.00 - 15.15
Paint your pregnancy – Malen für werdende Mütter	Donnerstag, 12. November 2026	19.00 - 20.30
Erste Hilfe für Babys und Kleinkinder	Montag, 18. Januar 2027	14.00 - 16.30



Für Kinder und Eltern

WAS	WANN	
Dienstagstreff für Familien mit Kindern von 1 bis 3 Jahren – kostenfrei und ohne Anmeldung	dienstags	10.30 - 12.00
Alles mit Musik für Kinder im Alter von 3 Jahren	dienstags	15.25 - 16.10 16.15 - 17.00
Mein erster Spielplatz für Kinder von 8 bis 18 Monaten	mittwochs	10.30 - 11.30
Alles mit Musik für Kinder ab 15 Monaten	mittwochs	15.40 - 16.25
Alles mit Musik für Kinder ab 2 Jahren	mittwochs	16.30 - 17.15
Mama lernt Deutsch – Spiel- und Sprachcafé für Mütter mit Kindern – kostenfrei und ohne Anmeldung	donnerstags	13.30 - 15.00
Freitagstreff für Eltern mit Kindern bis 4 Jahren – kostenfrei und ohne Anmeldung	freitags	16.00 - 17.30
Familiencafé für Familien mit Kindern bis 3 Jahren – kostenfrei und ohne Anmeldung	Montag, 31. August 2026 28. September 2026 26. Oktober 2026 30. November 2026 14. Dezember 2026 25. Januar 2027	15.00 - 16.30
Familienfrühstück am Freitag	Freitag, 30. Oktober 2026 29. Januar 2027	09.30 - 11.30
Laternelaufen – kostenfrei und ohne Anmeldung	Donnerstag, 12. November 2026	17.00 - 18.00



Bewegung für Kinder mit Eltern

WAS	WANN	
Mini-Eltern-Kind-Turnen für Kinder von 1,5 bis 4 Jahren	montags dienstags mittwochs	16.00 - 17.15 16.00 - 17.15 16.15 - 17.30
Zumba® Kids für Kinder von 4 bis 8 Jahren	dienstags	17.00 - 18.00
Bewegungsbaustelle für Kinder von 10 Monaten bis 2 Jahren	mittwochs	10.15 - 11.30
Familieturnen für Kinder von 3 bis 6 Jahren	donnerstags	15.00 - 16.30 16.30 - 18.00
Turnspaß am Samstag für Kinder von 1,5 bis 3 Jahren	samstags	09.15 - 10.45
Turnspaß am Samstag für Kinder von 4 bis 6 Jahren	samstags	10.45 - 12.15



Kreative Freizeit für Kinder mit Eltern

WAS	WANN	
Kreativ mit bunten Fäden: Makramee-Armbänder knüpfen für Kinder von 10 bis 16 Jahren	Freitag, 11. September 2026	15.00 - 18.00
Kleine Filzkünstler für Kinder von 4 bis 9 Jahren	Sonntag, 13. September 2026 17. Januar 2027	10.00 - 12.00
Filz & Fantasie für Kinder von 10 bis 15 Jahren	Sonntag, 13. September 2026 17. Januar 2027	13.00 - 15.00

Herbstbasteln mit Naturmaterialien für Kinder von 1 bis 4 Jahren	Samstag, 19. September 2026	14.00 - 15.00
Herbstbasteln mit Naturmaterialien für Kinder von 5 bis 10 Jahren	Samstag, 19. September 2026	15.30 - 17.00
Nähmaschinen-Führerschein für Kinder von 8 bis 16 Jahren	Freitag, 25. September 2026 15. Januar 2027	15.00 - 18.00
Malzeit! Ein malerischer Familien-Nachmittag für Kinder von 3 bis 12 Jahren	Sonntag, 27. September 2026	14.00 - 15.30
Kreativ mit bunten Perlen: Weben für Kinder von 10 bis 16 Jahren	Freitag, 2. Oktober 2026	15.00 - 18.00
Nähwerkstatt in den Herbstferien für Kinder von 8 bis 16 Jahren (5x)	Montag bis Freitag, 19. - 23. Oktober 2026	09.00 - 12.00
Kreative Malwerkstatt für Kinder von 5 bis 8 Jahren (3x)	samstags, 7. - 21. November 2026	10.00 - 11.45
Kreative Malwerkstatt für Kinder von 9 bis 15 Jahren (3x)	samstags, 7. - 21. November 2026	12.00 - 14.00
Laternen basteln für Kinder und Eltern	Sonntag, 8. November 2026	14.30 - 16.00
Nähwerkstatt am Nachmittag für Kinder von 8 bis 16 Jahren	Freitag, 13. November 2026	15.00 - 18.00
Die magische Hexen- und Zaubererschule für Kinder von 7 bis 12 Jahren	Sonntag, 22. November 2026	10.00 - 12.00
Kartenkunst mit Fingerfarben für Kinder von 1 bis 4 Jahren	Samstag, 28. November 2026	14.00 - 15.00
Weihnachtsbasteln für Kinder von 5 bis 10 Jahren	Samstag, 28. November 2026	15.30 - 17.00



Natur, Wissenschaft, Technik, Gesellschaft

WAS	WANN	
Hunde-Führerschein für Kinder von 4 bis 8 Jahren	Samstag, 8. August 2026	10.00 - 12.00
Hunde-Führerschein für Kinder von 8 bis 12 Jahren	Sonntag, 9. August 2026	10.00 - 13.00
Wasserspaß in der Wedeler Au für Kinder von 3,5 bis 7 Jahren	Sonntag, 23. August 2026	15.00 - 17.00
Ein Nachmittag bei den Alpakas für Kinder von 3 bis 6 Jahren	Dienstag, 25. August 2026	16.00 - 17.30
Familien-Fotoshooting	Samstag, 29. August 2026 5. September 2026	08.30 - 11.30
Auf Entdeckungsreise im Wald für Kinder von 3,5 bis 8 Jahren (3x)	montags, 31. August - 14. September 2026	15.30 - 17.00
Ein Nachmittag bei den Alpakas für Kinder von 3 bis 12 Jahren	Dienstag, 8. September 2026	16.00 - 17.30
Besuch auf dem Bauhof für Kinder von 5 bis 12 Jahren	Samstag, 12. September 2026	10.00 - 11.30
Erste Hilfe für Eltern und Kinder von 6 bis 10 Jahren	Samstag, 19. September 2026	10.00 - 12.30
Besuch bei der Polizei für Kinder von 5 bis 12 Jahren	Freitag, 25. September 2026 4. Dezember 2026	16.00 - 17.30
Besuch bei der Feuerwehr für Kinder von 5 bis 12 Jahren	Samstag, 10. Oktober 2026	10.00 - 11.30
Reise in die Meereswelt für Kinder von 7 bis 12 Jahren	Sonntag, 22. November 2026	13.00 - 15.00



Familie & Erziehung

WAS	WANN	
Hauen, kratzen, beißen – online	Donnerstag, 17. September 2026	20.00 - 22.00
Kindliche Sexualentwicklung verstehen und begleiten – online	Mittwoch, 30. September 2026	19.30 - 21.30
Kinder und Grenzen – online	Montag, 12. Oktober 2026	18.30 - 20.30
Gewusst wie: Der Umgang mit Erkrankung, Tod und Trauer	Donnerstag, 5. November 2026	19.00 - 20.30
Mehr Resilienz, weniger Krise – online	Dienstag, 24. November 2026	19.30 - 20.30



Sport & Entspannung

WAS	WANN	
Fit & Stretch	montags mittwochs	08.15 - 09.15 18.00 - 19.00
BeBo Pilates Workout	montags montags mittwochs	08.30 - 09.30 09.30 - 10.30 09.00 - 10.00
Yoga für Männer	montags	18.15 - 19.45 20.00 - 21.30
Aqua-Fitness am Montag	montags	19.30 - 20.15 20.15 - 21.00
Rückenfit	dienstags	17.15 - 18.00 18.05 - 18.50
Yoga	dienstags	19.30 - 21.00
Fitness Training	dienstags	20.00 - 21.00

Willkommen im Yoga – Dein Yoga Kurs für Beginner	mittwochs	18.30 - 19.30
Bodyforming	mittwochs	19.30 - 20.30
Sanfte Gymnastik	donnerstags	09.00 - 09.45
Pilates für Kraft und Beweglichkeit	donnerstags	09.50 - 10.35
Sitz & Swing – Tanz dich glücklich im Sitzen	donnerstags	15.30 - 16.30
Faszienrolle & Co.	donnerstags	17.30 - 18.30
Aquarobic im Graf-Luckner-Haus	donnerstags	18.00 - 18.45 18.45 - 19.30 19.30 - 20.15
Wassergymnastik in der Badebucht	donnerstags	19.30 - 20.15 20.15 - 21.00
Yin Yoga und Klang	Freitag, 28. August 2026	19.00 - 20.30
Yin Yoga und Breathwork	Freitag, 18. September 2026	19.00 - 20.30
Yin Yoga für das Nervensystem	Freitag, 9. Oktober 2026	19.00 - 20.30
Yoga und Klangschalenmeditation	Freitag, 13. November 2026	19.00 - 20.30



Schenefeld

WAS	WANN	
Rhythmus-Zauber für Kinder von 9 Monaten bis 3 Jahren	montags	09.00 - 10.15
Mein erster Spielplatz für Kinder von 8 bis 24 Monaten	montags	10.30 - 11.30
Babytreff für Familien mit Kindern bis 1 Jahr – kostenfrei und ohne Anmeldung	dienstags	10.00 - 11.30

Mittwochstreff für Familien mit Kindern von 1 bis 3 Jahren – kostenfrei und ohne Anmeldung	mittwochs	10.00 - 11.30
DELFI® – Entwicklungsbegleitung im 1. Lebensjahr	donnerstags	09.00 - 10.30 10.45 - 12.15
Musikspaß für Kinder von 9 Monaten bis 3 Jahren	donnerstags	15.30 - 16.30
Melody Friends – zweisprachiger Musikkurs für Kinder von 3 bis 4 Jahren	donnerstags	16.40 - 17.40
Begegnung und Beratung für Familien mit Kindern bis 3 Jahren – kostenfrei und ohne Anmeldung	freitags	10.00 - 11.30
Bastelwerkstatt für Kinder von 5 bis 12 Jahren – kostenfrei	freitags	15.00 - 16.30
Zauberhafte Elfen für Kinder von 6 bis 12 Jahren	Samstag, 21. Oktober 2026	10.00 - 12.00
Geheimschriften und Codes für Kinder von 8 bis 14 Jahren	Samstag, 21. Oktober 2026	13.00 - 15.00

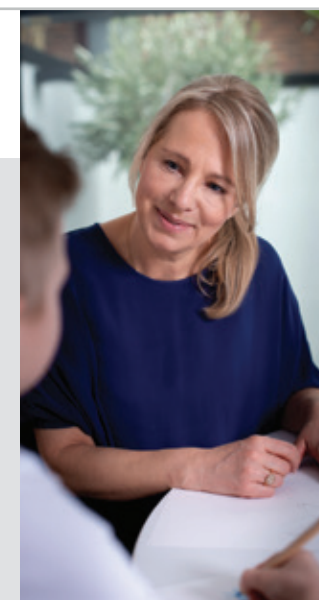


Kinder- und Jugendcoaching mit emTrace® bei Prüfungsängsten, allgemeinen Ängsten, Konflikten, geringes Selbstwertgefühl, Überforderung.

FÜR KINDER, DIE WIEDER AN SICH GLAUBEN – UND ELTERN, DIE IHR KIND AUFBLÜHEN SEHEN.

Vereinbaren Sie ein **kostenfreies Erstgespräch** auf meiner Website. Ich freue mich auf Sie!

balance-rademann.de



Viel Platz im Staddi

Seit Anfang März findet ihr uns im 1. Staddi-Obergeschoss. Nun haben wir einen hellen Raum und viel Platz für euch und eure Kinder. Kommt zu unseren offenen Treffpunkten und meldet euch zu unseren Kursen an (siehe Seite 28) – wir freuen uns auf euch! Und wer selbst Kurse geben möchte: Wir sind auf der Suche nach engagierten Kursleitungen. Bei Interesse meldet euch gerne mit eurer Kursidee unter: INFO@FAMILIENBILDUNG-WEDEL.DE



Schon gewusst?

Ihr habt Fragen rund um das Leben mit Baby oder Kleinkind? Ihr seid auf der Suche nach einer Tagesmutter oder einem Tagesvater? Ihr wünscht euch einen Hausbesuch unserer Gesundheitsfachkraft? Alles Wissenswerte zu unseren Angeboten für Familien findet ihr ab Seite 10 oder auf unserer Website:

WWW.FAMILIENBILDUNG-WEDEL.DE

OFFENE SPRECHSTUNDE VOM ASD/JUGENDAMT

Der Allgemeine Soziale Dienst (ASD)/Jugendamt bietet dienstags von 14 bis 15.30 Uhr eine Beratung zu Familien- und Erziehungsthemen in unserem Raum im Staddi an. Die offene Sprechstunde ist kostenfrei und ohne Anmeldung.

Natürlich könnt ihr euch mit eurem Beratungsanliegen auch jederzeit an das Geschäftszimmer des Fachdienstes Jugend/Soziale Dienste, Regionalteam Wedel/Schenefeld wenden unter:

04103/912 34 30 oder rt-wedel@kreis-pinneberg.de

kreis  pinneberg

Unsere kostenfreien Treffpunkte

BABYTREFF
FÜR FAMILIEN MIT
KINDERN BIS 1 JAHR
DIENSTAGS
10.00 - 11.30

MITTWOCHSTREFF
FÜR FAMILIEN
MIT KINDERN VON
1 BIS 3 JAHREN
MITTWOCHS
10.00 - 11.30

BEGEGNUNG & BERATUNG
FÜR FAMILIEN MIT
KINDERN BIS 3 JAHREN
FREITAGS
10.00 - 11.30

BASTELWERKSTATT
FÜR KINDER
VON 5 BIS 12 JAHREN
MIT ANMELDUNG
FREITAGS
15.00 - 16.30

Gefördert durch:

SH 
Schleswig-Holstein
Ministerium für Soziales, Jugend,
Familie, Senioren, Integration
und Gleichstellung

kreis  pinneberg

1. Anmeldung

Die Anmeldung ist möglich über unsere Website, per E-Mail, telefonisch oder per Post. Die Buchung ist erst dann verbindlich, wenn die Familienbildung Wedel e.V. die Annahme des Buchungsantrages schriftlich in Textform per E-Mail bestätigt. Probestunden sind aus organisatorischen Gründen nicht möglich.

2. Rücktritt

Eine Abmeldung muss spätestens 8 Tage vor Kursbeginn schriftlich oder per E-Mail im Büro der Familienbildung Wedel vorliegen. Bei einer kurzfristigeren Abmeldung wird die volle Kursgebühr fällig. Für die Ferienkurse beträgt die Frist 14 Tage. Unsere Sport- und Entspannungskurse für Erwachsene sind als Halbjahreskurse angelegt. Eine Kündigung ist jeweils bis 8 Tage vor Quartalsbeginn möglich. Die Familienbildung kann bei zu geringer Teilnehmerzahl, Ausfall einer Kursleitung oder aus anderen unvorhersehbaren Gründen eine Veranstaltung absagen. In diesem Fall werden bereits geleistete Zahlungen erstattet.

3. Bezahlung

Die durch die Familienbildung Wedel e.V. bestätigte Anmeldung verpflichtet zur Zahlung der Kursgebühr. Die Bezahlung erfolgt per SEPA-Einzugsermächtigung. Über den Zeitpunkt des Einzugs wird per E-Mail informiert. Für nicht besuchte Kursstunden seitens des Teilnehmenden wird kein Ersatz geleistet.

4. Ermäßigung

Bei Anmeldung von Geschwisterkindern im gleichen Kurs zahlt ein Geschwisterkind 50 % der Gebühren, außer wenn die Geschwisterermäßigung ausgeschlossen ist. Bei Einzelveranstaltungen ist keine Geschwisterermäßigung möglich.

Empfänger*innen von Leistungen nach dem SGB III und deren Ehepartner*innen sowie alleinstehende Student*innen, Auszubildende und Bundesfreiwilligendienstleistende sowie Empfänger*innen von Leistungen nach dem SGB II, dem SGB XII und dem Asylbewerberleistungsgesetz sowie deren Ehepartner*innen und Kinder ohne eigenes Einkommen zahlen die Grundgebühr und 10 % der Kursgebühren, mindestens 15,00 €, bei Einzelveranstaltungen 8,00 €.

Die entsprechenden Nachweise (z.B. Familien- und Sozialpass/Stadtpass) sind vor Kursbeginn vorzulegen. Viele unserer Kurse sind zur Abrechnung mit der Bildungskarte zugelassen.

Ausführliche Informationen und weitere Hinweise zu Haftung, Datenschutz und Plattformen unserer Online-Kurse sind auf unserer Website zu finden:

WWW.FAMILIENBILDUNG-WEDEL.DE/AGB

Stand: Juni 2026

DEIN KOSTENLOSES JUGENDGIRO!

6%¹

Deine Vorteile auf einen Blick:

- ✓ Guthabenverzinsung von 6 % p.a. auf maximal 600,00 Euro¹
- ✓ keine Kontoführungsgebühren
- ✓ SparkassenCard (Debitkarte) inklusive
- ✓ auf Wunsch MasterCard Basis (Debitkarte ab 12 Jahre) für 1,00 Euro pro Monat²
- ✓ kostenlose Nutzung von rund 22.000 Geldautomaten der Sparkassen
- ✓ kostenlose Mitgliedschaft in unserem Club
- ✓ Prepaidhandy-Aufladen am Geldautomaten
- ✓ kostenloses Online-Banking – jederzeit Überweisungen veranlassen, Kontostand checken

¹ befristet bis zum 18. Geburtstag. ² Die Bepreisung für die MasterCard Basis (Debitkarte) erfolgt jährlich.



Stadtsparkasse Wedel



... frische Ideen
für Ihre Werbung!



Heydorn
Druckerei & Verlag

Großer Sand 3 | 25436 Uetersen | Tel. 041 22/92 50-0
www.heydorn-online.de | druck@heydorn-online.de

Briefbögen · Geschäftskarten · Flyer · Plakate · Durchschreibesätze · Folder · Kataloge
Broschüren · Blocks · Aufkleber · Flags · Logoentwürfe · Banner · Stempel · u.v.m.